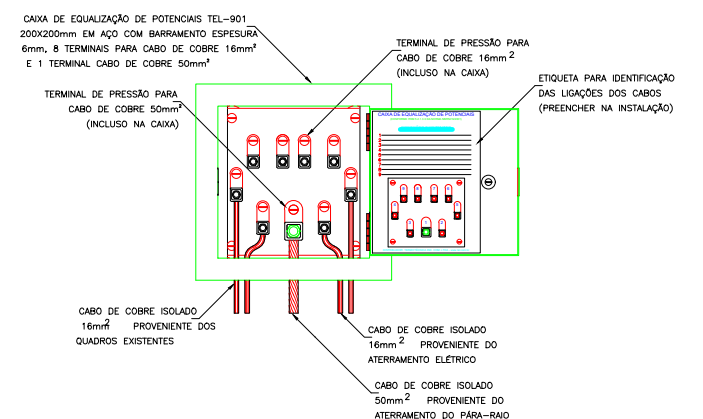
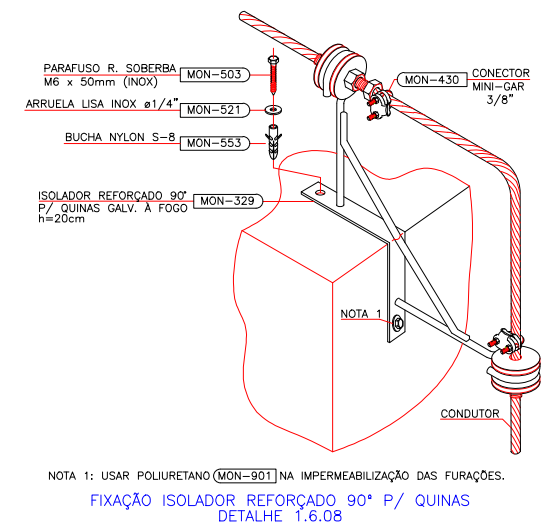
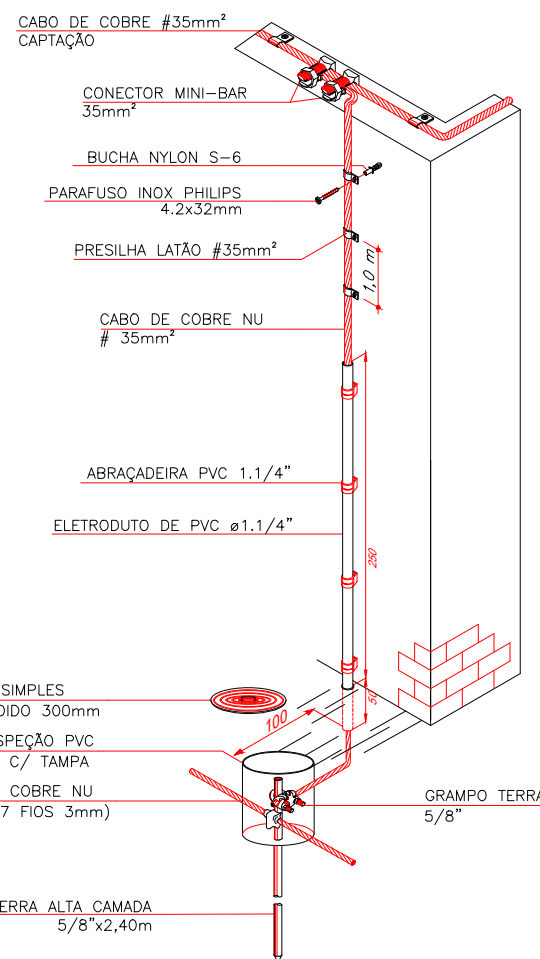
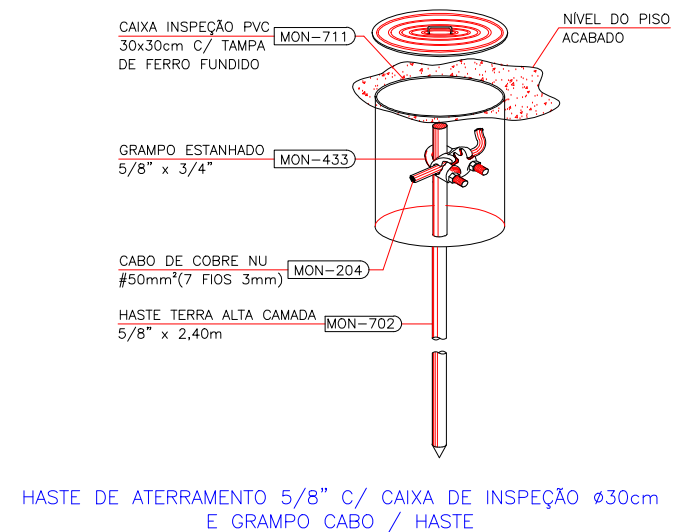
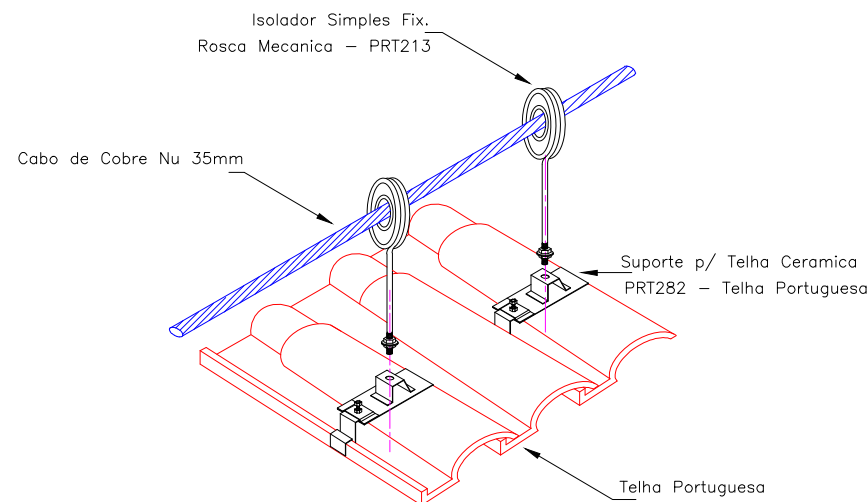
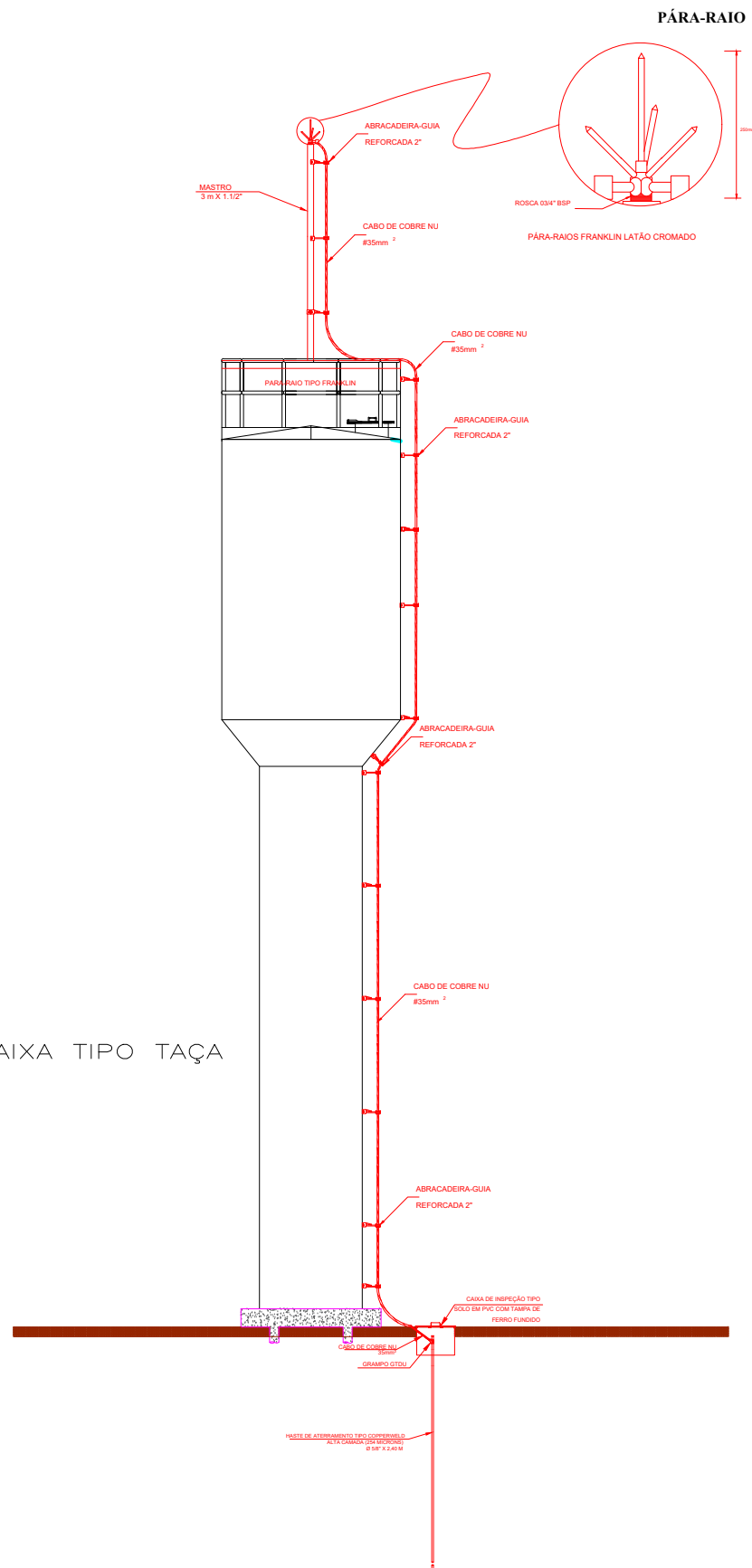


CAIXA TIPO TAÇA



DESCIDA APARENTE COM CABO DE COBRE NÚ #35mm²
INTERLIGANDO CAPTAÇÃO COBRE #35mm² AO ATERRAMENTO



PREFEITURA MUNICIPAL DE
VÁRZEA GRANDE
Mais por Você. Mais por Várzea Grande.

PREFEITURA MUNICIPAL DE VÁRZEA GRANDE

Av. Castelo Branco, Espaço Municipal, 2500 - Centro Sul, Várzea Grande/MT CEP 78125-700 - Fone/Fax: 65 3688 8000

PROJETO: INSTALAÇÕES ELÉTRICAS

OBRA: AMPLIAÇÃO ESCOLAR

UNIDADE ESCOLAR:

EMEB FAUSTINO ANTONIO DA SILVA

ASSUNTO:

DETALHAMENTO SPDA NA CAIXA D'AGUA

LOCALIZAÇÃO: RUA CLARO ALVES DA SILVA, S/N, BAIRRO: SÃO SIMÃO
LOTEAMENTO COLINAS VERDEJANTES
CEP: 78.145-440 - VÁRZEA GRANDE

AUTOR DO PROJETO:

ANA PAULA BOTELHO
ENGENHEIRA CIVIL CREAMT 50821

UNIDADE:

METROS

ESCALA:

1:75

DATA:

OUT/2022

FOLHA Nº

2/2